

# FERMETURE VITRÉE

## ESSAIS DE CARACTERISATION



### PÉTITIONNAIRE

*Demandeur*

**Systèmes de verre SARL**  
**130 Avenue de la Rasclave**  
**13400- Aubagne. France.**

### FABRICANT

*Fabricant*

**Systèmes de verre SARL**

*Données fournies par le client*

### PRODUIT

*Produit*

**Fermeture vitrée coulissante à 4 vantaux**

### MODÈLE

*Modèle*

**RUN Seeglass**

### RÉFÉRENCE

*Référence*

**CONFIGURATION-1: Joints PVC entre les verres.**  
**Profils latéraux d'extrémité en aluminium**

### DIMENSIONS

*Dimensions (LxH)*

**3400 x 2600 mm**

### MATÉRIEL

*Matériel*

**Aluminium**

### VITRAGE

*Vitrage*

**Cadre vert 10 mm (811 x 2495 mm)**

### DATE D'ESSAI

*Date/s des tests*

**16.07.2020**

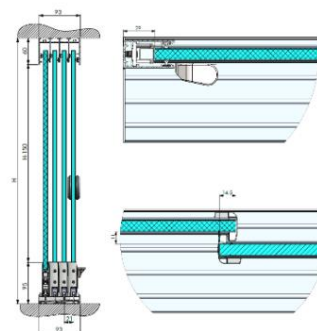
### DATE D'ÉMISSION

*Date d'émission*

**07.08.2020**

**Normes d'essai et de classification :**  
 NF EN 1932 Août 2013- Fermetures pour baies équipées de fenêtres et stores extérieurs - Résistance aux charges de vent - Méthodes d'essai et critères de performance  
 NF EN 13659 Août 2015- Fermetures et stores vénitiens extérieurs - Exigences de performance y compris la sécurité.  
 NF EN 14608 - Décembre 2004- Fenêtres - Détermination de la résistance à une charge verticale (contreventement)  
 NF EN 14609 - Mars 2005- Fenêtres - Détermination de la résistance à la torsion axiale  
 NF EN 13115- Décembre 2001- Fenêtres - Classification des propriétés mécaniques- Contreventement, torsion et efforts de manœuvre

**Coupe ou photo:**



## RÉSULTATS

*Résultats*

<b>Résistance au vent</b>	<b>CLASSE 6</b>
<b>(Pressions positives et négatives)</b>	
<b>10000 cycles répétés: (+600Pa/0Pa/-600Pa) 100</b>	<b>SELON</b>
<b>cycles répétés: (0Pa / +1300Pa)</b>	<b>SELON</b>
<b>Charges maximales: pression positive / négative ± 2000Pa</b>	
<b>Forces de manœuvre</b>	<b>CLASSE 2</b>
<b>Résistance à la charge verticale</b>	<b>CLASSE 4</b>
<b>Résistance statique à la torsion</b>	<b>CLASSE 4</b>



**Luis García Viguera**  
**Responsable Technique**  
*chef de département*

Le résultat de ce test ne concerne que l'objet(s) testé(s). Les rapports signés électroniquement sur des supports numériques sont considérés comme un document original, ainsi que des copies électroniques de celui-ci. L'impression sur papier n'est pas juridiquement valide. Règle de décision : la valeur est désignée indépendamment des incertitudes. Note: Les valeurs de classification obtenues peuvent varier si l'incertitude des mesures est prise en compte.